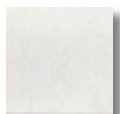
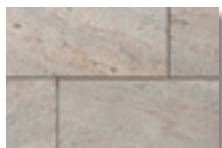


アド・オオバンレール工法[®]〔規格石材・アド砂岩・大判磁器タイル〕

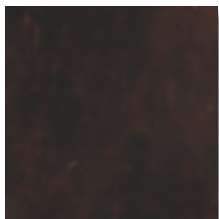
300角以上の規格石材・大型タイルを安全に貼ることができます。壁厚を最小限に抑えることができる工法です。



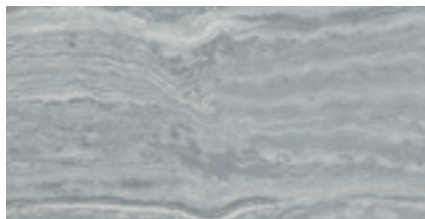
300×300×10タイル



400×600×15 ~ 20石材

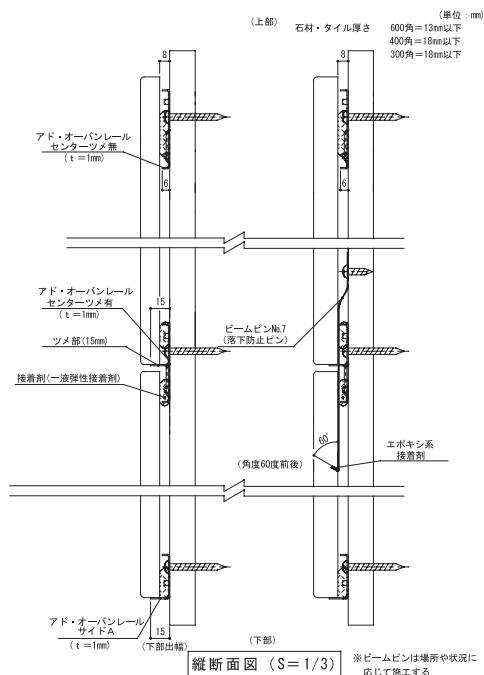
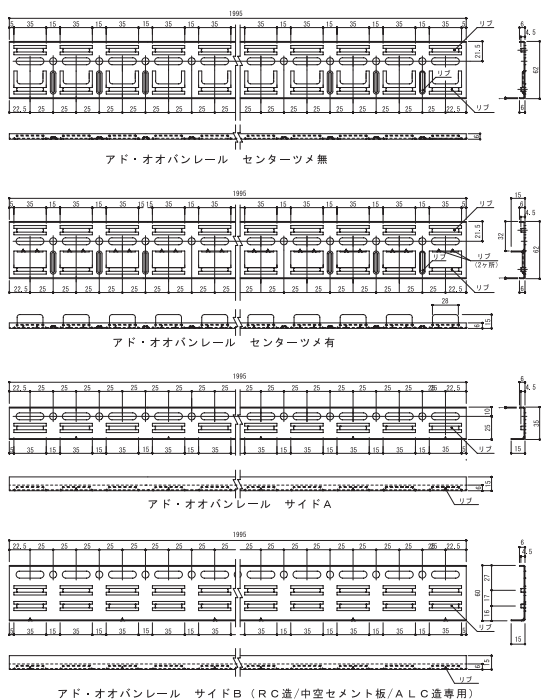
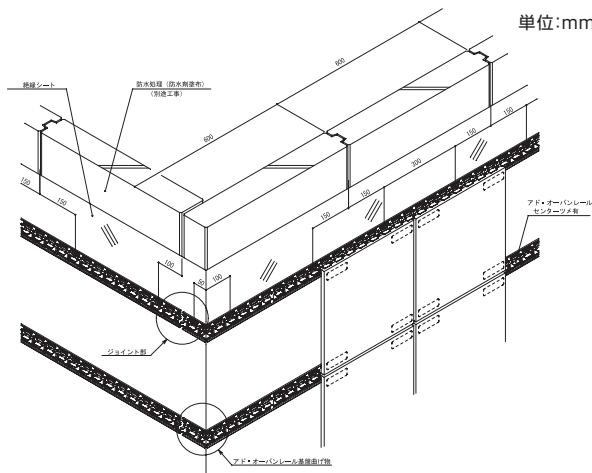


600×600タイル



600×1200タイル

MORE INFO



設計価格(単位:円/㎡)

単価:円/㎡

施工する 石材等の高さ	仕様	木造 基盤+木造ビス	RC 基盤+RC用アンカー	セメント中空板・ ALC100mm 基盤+絶縁シート+ ALC専用アンカー
H300mm	ステンレスSUS430製	11,200	11,800	12,000
	高耐食性メッキ鋼板	9,000	9,600	9,900
H400mm	ステンレスSUS304製(受注生産)	別途お問い合わせください		
	ステンレスSUS430製	9,300	9,600	10,000
	高耐食性メッキ鋼板	7,400	7,800	8,200
H600mm	ステンレスSUS304製(受注生産)	別途お問い合わせください		
	ステンレスSUS430製	6,400	7,000	7,200
	高耐食性メッキ鋼板	5,200	5,800	5,900
ステンレスSUS304製(受注生産) 別途お問い合わせください				
仕上材取付用弾性接着剤 600ml/本 設計価格¥2,300/本 (10本/ケース)ダンゴ付約15ヶ所塗付可				

+

基盤取付け費 参考設計価格 8,500

● ALC100mm以上の場合、対荷重は30kg以下(仕上材+接着剤)となります。● ALC50mmの場合は必ず、ALCを横張り・胴縁(C型钢)を縦張りにしてください。● 運賃・仕上材・仕上材施工費は含んでおりません。● 上記は高さ3mの平壁として計算しています。入隅・出隅・開口がある場合はロスを見込んでください。● 詳細はウェブサイトを参照してください。www.advan.co.jp