

ボロン  
**BOLON**

---

## 在庫限り特別商品

※在庫は 2026 年 6 月 29 日時点です



BKB サイザル

※全て限定在庫品ですので、無くなり次第販売終了になります。在庫は必ず担当者にご確認ください。

## BKB SISAL

ボロンの代名詞とも言える定番シリーズ。

ロープを作るために使用されるほど強度の強い中央アメリカ産のサイザル麻に着想を得て開発しました。

500 角 ¥11,400 → **¥8,600/m<sup>2</sup>**

ロール ¥10,300 → **¥7,700/m<sup>2</sup>**

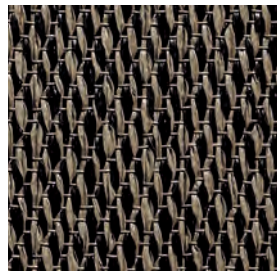


施工イメージ ナチュラルブラック (SB-1027.55) 現場名: MICROSOFT HQ (スウェーデン)



グラニット

1 SB-1027.96 (500 角) **197m<sup>2</sup>**



ナチュラルブラック

1 SB-1027.99 (500 角) **352m<sup>2</sup>**



プレーンサンド

2 SB-1027.48-25 (ジャンボロール) **38m<sup>2</sup>**



プレーンベージュ

2 SB-1027.45-25 (ジャンボロール) **4m<sup>2</sup>**

### 特性



### その他

#### 類似品にご注意ください

ボロンはスウェーデン製ビニル床材です。他社の類似品は弊社の品質とは大きく異なります。

サイズ	販売単位	在庫限り設計価格	
1 500 x 500 x 2.9mm	1 ケース (20 枚・20kg) 【約 5m <sup>2</sup> 相当】	¥8,600/m <sup>2</sup>	¥43,000/ケース
2 幅 2m x 長さ 1 ~ 25m 乱 x 厚さ 2.4mm	1m 【約 2m <sup>2</sup> 相当】	¥7,700/m <sup>2</sup>	¥15,400/m
材質	塩化ビニル 97% + ポリエステル 1.5% + グラスファイバー 1.5%	パッキング	塩化ビニル + グラスファイバー

1 のボロンタイルは、1m<sup>2</sup> (4枚) 単位で購入可能  
※梱包費はかかりません。

2 のジャンボロール商品・ボロンスタジオ対応商品は、1m (2m<sup>2</sup>) 単位で購入可能  
※カット費・梱包費が別途必要となります。

● ボロン・タイルのピールアップ工法は、OAT地のみ施工可能です。モルタルへは一般工法もしくは耐湿工法にて施工してください。● 施工後数日間は、裁断面の糸が表に出ることがありますが、引っぱらずにハサミでカットしてください。

エレメンツ

※全て限定在庫品ですので、無くなり次第販売終了になります。在庫は必ず担当者にご確認ください。

## ELEMENTS

500 角 ~~¥12,800~~ → **¥9,600/m<sup>2</sup>**

石や木をモチーフに、横糸にハイライトカラーを配色し、捻りながら織り上げることで、より芸術性を高めました。歩行量の多い場所を想定して誕生した強度に優れた商品です。



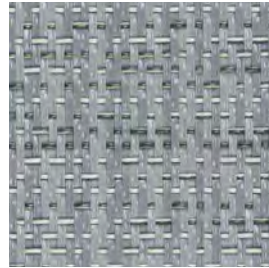
施工イメージ コーク (SB-1082.94)

グレー+オレンジ



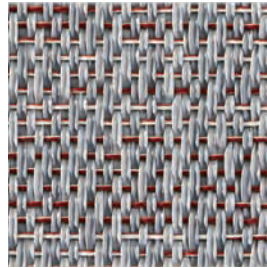
シルク  
SB-1082.99 (500 角) **25m<sup>2</sup>**

グレー+グリーン



マーブル  
SB-1082.98 (500 角) **5m<sup>2</sup>**

グレー+レッド



ウォールナット  
SB-1082.96 (500 角) **18m<sup>2</sup>**

ベージュ+グリーン



リネン  
SB-1082.92 (500 角) **4m<sup>2</sup>**

### 特性



### その他

類似品にご注意ください  
ボロンはスウェーデン製ビニル床材です。  
他社の類似品は弊社の品質とは大きく異なります。

サイズ	販売単位	在庫限り設計価格	
500 x 500 x 3mm	1ケース (20 枚・20kg) 【約 5m <sup>2</sup> 相当】	<b>¥9,600/m<sup>2</sup></b>	<b>¥48,000/ケース</b>
材質	塩化ビニル 97% + ポリエステル 1.5% + グラスファイバー 1.5%	バックニング	塩化ビニル + グラスファイバー

ボロンタイルは、1m<sup>2</sup> (4枚) 単位で購入可能  
※梱包費はかかりません。

● ボロン・タイルのピールアップ工法は、OAT地のみ施工可能です。モルタルへは一般工法もしくは耐湿工法にて施工してください。● 施工後数日間は、裁断面の糸が表に出ることがありますが、引っぱらずにハサミでカットしてください。

アルティザン

※全て限定在庫品ですので、無くなり次第販売終了になります。在庫は必ず担当者にご確認ください。

## ARTISAN

500 角 ~~¥17,700~~ → **¥13,000/m<sup>2</sup>**

ロール ~~¥13,500~~ → **¥10,000/m<sup>2</sup>**

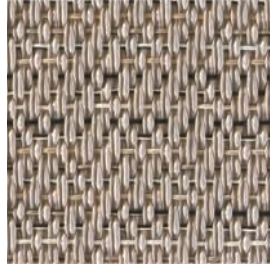
“職人” という意味のアルティザン。北欧デザインのセンスが光ります。

オフィスやホテルなど広い面積で歩行量の多い場所を想定して誕生した強度に優れた商品です。

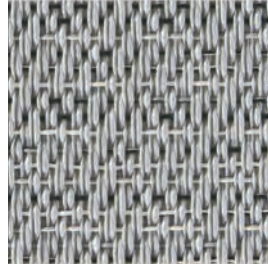
### Base Color



チョコク  
1 SB-1141.72 (500 角) **205m<sup>2</sup>**



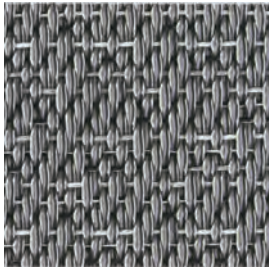
エクリュ  
1 SB-1027.88 (500 角) **45m<sup>2</sup>**



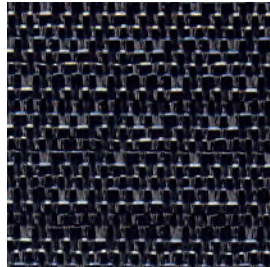
コンクリート  
1 SB-1080.31 (500 角) **78m<sup>2</sup>**



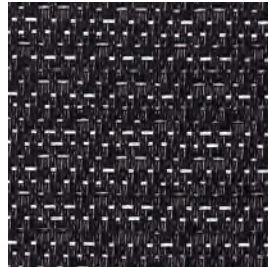
クォーツ  
2 SB-1081.23-25 (ジャンボロール) **24m<sup>2</sup>**



スレート  
1 SB-1027.89 (500 角) **312m<sup>2</sup>**

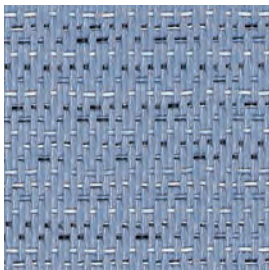


インク  
1 SB-1141.81 (500 角) **533m<sup>2</sup>**

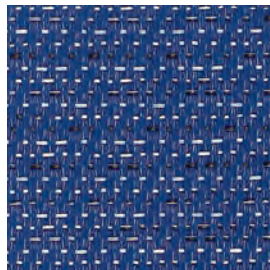


ノワール  
1 SB-1141.80 (500 角) **1,004m<sup>2</sup>**

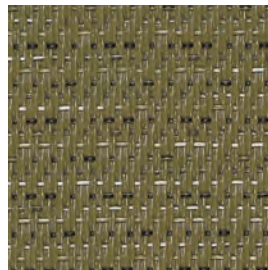
### Point Color



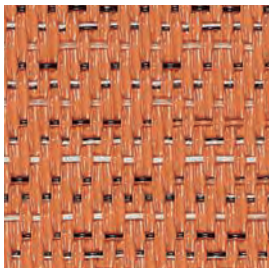
ウォーター  
1 SB-1141.76 (500 角) **18m<sup>2</sup>**  
2 SB-1141.48-25 (ジャンボロール) **14m<sup>2</sup>**



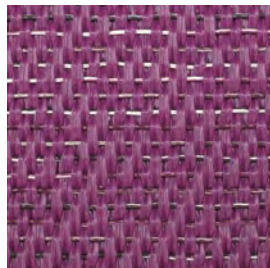
トゥルレー  
1 SB-1141.75 (500 角) **22m<sup>2</sup>**  
2 SB-1141.47-25 (ジャンボロール) **22m<sup>2</sup>**



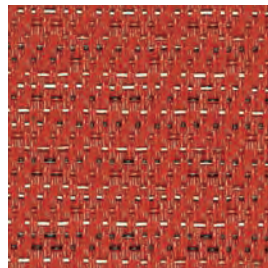
ワイルド  
1 SB-1141.78 (500 角) **40m<sup>2</sup>**



プレイ  
1 SB-1141.74 (500 角) **50m<sup>2</sup>**  
2 SB-1141.46-25 (ジャンボロール) **32m<sup>2</sup>**



フシヤ  
1 SB-1036.39 (500 角) **184m<sup>2</sup>**  
2 SB-1036.37-25 (ジャンボロール) **44m<sup>2</sup>**



ラブ  
1 SB-1141.73 (500 角) **54m<sup>2</sup>**  
2 SB-1141.45-25 (ジャンボロール) **8m<sup>2</sup>**



施工イメージ 床：プレイ (SB-1141.46-25) ツール (SB-1141.47-25) ウォーター (SB-1141.48-25) ワイルド (SB-1141.50-25)



施工イメージ スレート (SB-1027.89)

**特性**



**その他**

**類似品にご注意ください**  
ボロンはスウェーデン製ビニル床材です。他社の類似品は弊社の品質とは大きく異なります。

サイズ	販売単位	在庫限り設計価格	
1 500 x 500 x 3mm	1ケース (20枚・20kg) 【約 5m <sup>2</sup> 相当】	¥13,000/m <sup>2</sup>	¥65,000/ケース
2 幅 2m x 長さ 1 ~ 25m 乱 x 厚さ 2.4mm	1m 【約 2m <sup>2</sup> 相当】	¥10,000/m <sup>2</sup>	¥20,000/m
材質	塩化ビニル 97% + ポリエステル 1.5% + グラスファイバー 1.5%	バックキング	塩化ビニル + グラスファイバー

● ボロン・タイルのピールアップ工法は、OA下地のみ施工可能です。モルタルへは一般工法もしくは耐湿工法にて施工してください。● 施工後数日間は、裁断面の糸が表に出ることがありますが、引っぱらずにハサミでカットしてください。

**施工方法**※ 500 角に限る。



流し貼りも可能ですが、柄はつきません。ウマ貼りの場合、1枚ごとに見える可能性があります。施工前に仮並べをして柄の確認をしてから施工してください。

- 1 のボロンタイルは、1m<sup>2</sup> (4枚) 単位で購入可能  
※ 梱包費はかかりません。
- 2 のジャンボロール商品・ボロンスタジオ対応商品は、1m (2m<sup>2</sup>) 単位で購入可能  
※ カット費・梱包費が別途必要となります。

ボタニック

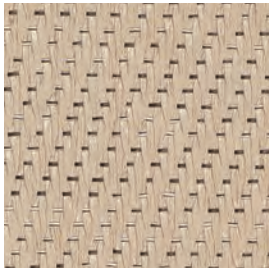
※全て限定在庫品ですので、無くなり次第販売終了になります。在庫は必ず担当者にご確認ください。

## BOTANIC

500角 ~~¥14,800~~ → **¥11,000/m<sup>2</sup>**

ロール ~~¥12,400~~ → **¥9,300/m<sup>2</sup>**

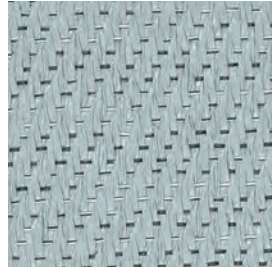
北欧の花、ハーブ、石、木、植物をモチーフに自然界のもつ多様な美しさを表現することで、現代的でありながら懐かしく、心地良い色合いに仕上げました。



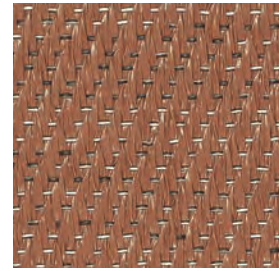
プランチェ  
2 SB-1141.54-25 (ジャンボロール) **4m<sup>2</sup>**



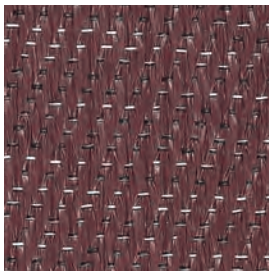
チリアブラウン  
1 SB-1028.23 (500角) **4m<sup>2</sup>**  
2 SB-1026.71-25 (ジャンボロール) **284m<sup>2</sup>**



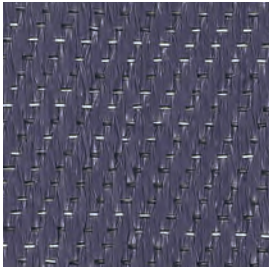
スペアミント  
2 SB-1141.60-25 (ジャンボロール) **12m<sup>2</sup>**



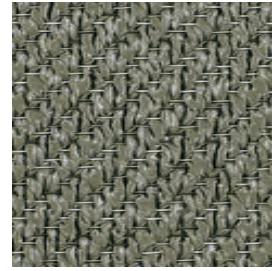
キャニオン  
1 SB-1141.97 (500角) **14m<sup>2</sup>**



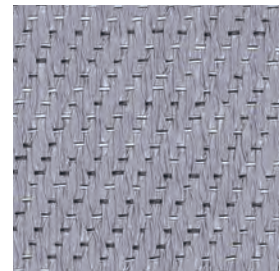
チェスナット  
1 SB-1141.95 (500角) **60m<sup>2</sup>**  
2 SB-1141.56-25 (ジャンボロール) **28m<sup>2</sup>**



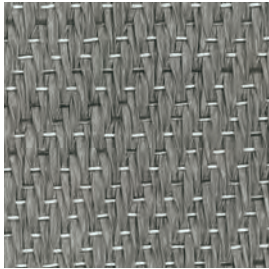
ビンテージ  
1 SB-1141.96 (500角) **16m<sup>2</sup>**  
2 SB-1141.57-25 (ジャンボロール) **16m<sup>2</sup>**



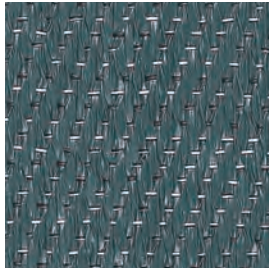
サゲ  
1 SB-1081.00 (500角) **304m<sup>2</sup>**  
2 SB-1080.80-25 (ジャンボロール) **132m<sup>2</sup>**



レイン  
2 SB-1141.59-25 (ジャンボロール) **14m<sup>2</sup>**



オジエ  
1 SB-1028.26 (500角) **609m<sup>2</sup>**



ライブラリー  
1 SB-1142.00 (500角) **29m<sup>2</sup>**

### 特性



### その他

**類似品にご注意ください**  
ボロンはスウェーデン製ビニル床材です。他社の類似品は弊社の品質とは大きく異なります。

サイズ	販売単位	在庫限り設計価格	
1 500 x 500 x 2.9mm	1ケース (20枚・20kg) 【約5m <sup>2</sup> 相当】	¥11,000/m <sup>2</sup>	¥55,000/ケース
2 幅2m x 長さ1~25m 乱 x 厚さ2.4mm	1m 【約2m <sup>2</sup> 相当】	¥9,300/m <sup>2</sup>	¥18,600/m
材質	塩化ビニル 97% + ポリエステル 1.5% + グラスファイバー 1.5%	バックینگ	塩化ビニル + グラスファイバー

1 のボロンタイルは、1m<sup>2</sup> (4枚) 単位で購入可能  
※梱包費はかかりません。  
2 のジャンボロール商品・ボロンスタジオ対応商品は、1m (2m<sup>2</sup>) 単位で購入可能  
※カット費・梱包費が別途必要となります。

● ボロン・タイルのピールアップ工法は、OAT地のみ施工可能です。モルタルへは一般工法もしくは耐湿工法にて施工してください。● 施工後数日間は、裁断面の糸が表に出ることがありますが、引っぱらずにハサミでカットしてください。

ナウ

※全て限定在庫品ですので、無くなり次第販売終了になります。在庫は必ず担当者にご確認ください。

## NOW

光が当たると、光の流れが波のようにさざめきながら現れます。  
そのとき、ラグジュアリーな贅沢空間が誕生します。

500角 ¥17,700 → **¥13,000/m<sup>2</sup>**

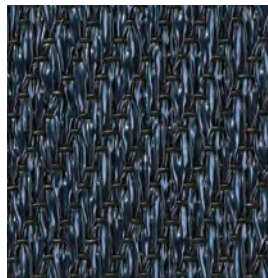
ロール ¥14,500 → **¥11,000/m<sup>2</sup>**



施工イメージ 床：シルバー (SB-1028.18)



プラス  
1 SB-1083.41 (500角) **6m<sup>2</sup>**



チタニウム  
1 SB-1083.43 (500角)



アントラシテ  
1 SB-1028.19 (500角) **710m<sup>2</sup>**

**119m<sup>2</sup>**

### 特性



### その他

**類似品にご注意ください**  
ボロンはスウェーデン製ビニル床材です。  
他社の類似品は弊社の品質とは大きく異なります。

サイズ	販売単位	在庫限り設計価格	
1 500 x 500 x 2.9mm	1ケース (20枚・20kg) 【約5m <sup>2</sup> 相当】	<b>¥13,000/m<sup>2</sup></b>	<b>¥65,000/ケース</b>
2 幅2m×長さ1~25m乱×厚さ2.4mm	1m 【約2m <sup>2</sup> 相当】	<b>¥11,000/m<sup>2</sup></b>	<b>¥22,000/m</b>
材質	塩化ビニル 97% + ポリエステル 1.5% + グラスファイバー 1.5%	バックینگ	塩化ビニル + グラスファイバー

**1** のボロンタイルは、  
1m<sup>2</sup> (4枚) 単位で購入可能  
※梱包費はかかりません。  
**2** のジャンボロール商品・ボロンスタジオ  
対応商品は、1m (2m<sup>2</sup>) 単位で購入可能  
※カット費・梱包費が別途必要となります。

● ボロン・タイルのピールアップ工法は、OA下地のみ施工可能です。モルタルへは一般工法もしくは耐湿工法にて施工してください。 ● 施工後数日間は、裁断面の糸が表に出ることがありますが、引っ張らずにハサミでカットしてください。

ミッソーニ ホーム

※全て限定在庫品ですので、無くなり次第販売終了になります。在庫は必ず担当者にご確認ください。

## MISSONI HOME

「着る絵画」とも呼ばれるミッソーニをシグネチャーデザインとして採用した自信作。存在感のある床材が唯一無二の空間作りを叶えます。

500角 ¥19,800 → **¥14,800/m<sup>2</sup>**

ロール ¥19,800 → **¥14,000/m<sup>2</sup>**



施工イメージ 床：サシコライト (SB-1117.76-25)



ファイヤーワークス ホワイト  
 2 SB-1095.83-25 (ジャンボロール)  
**22m<sup>2</sup>**

### 特性



### その他

類似品にご注意ください  
 ボロンはスウェーデン製ビニル床材です。  
 他社の類似品は弊社の品質とは大きく異なります。

サイズ	販売単位	在庫限り設計価格	
1 500 x 500 x 3mm	1ケース (20枚・20kg) 【約5m <sup>2</sup> 相当】	¥14,800/m <sup>2</sup>	¥74,000/ケース
2 幅2m×長さ1~25m乱×厚さ2.5mm	1m (6kg) 【約2m <sup>2</sup> 相当】	¥14,000/m <sup>2</sup>	¥28,000/m
3 幅2m×長さ1~25m乱×厚さ2.3mm	1m (5.5kg) 【約2m <sup>2</sup> 相当】	¥14,000/m <sup>2</sup>	¥28,000/m
材質	塩化ビニル 97% + ポリエステル 1.5% + グラスファイバー 1.5%	バックিং	塩化ビニル + グラスファイバー

1 のボロンタイルは、1m<sup>2</sup> (4枚) 単位で購入可能  
 ※梱包費はかかりません。  
 2 のジャンボロール商品・ボロンスタジオ対応商品は、1m (2m<sup>2</sup>) 単位で購入可能  
 ※カット費・梱包費が別途必要となります。

● ボロン・タイルのピールアップ工法は、OA下地のみ施工可能です。モルタルへは一般工法もしくは耐湿工法にて施工してください。● 施工後数日間は、裁断面の糸が表に出ることがありますが、引っ張らずにハサミでカットしてください。