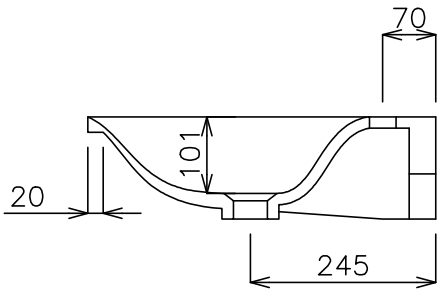
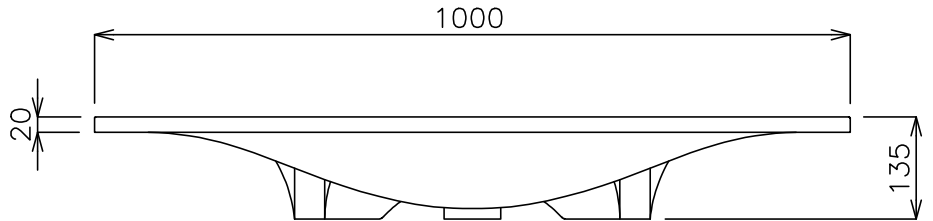


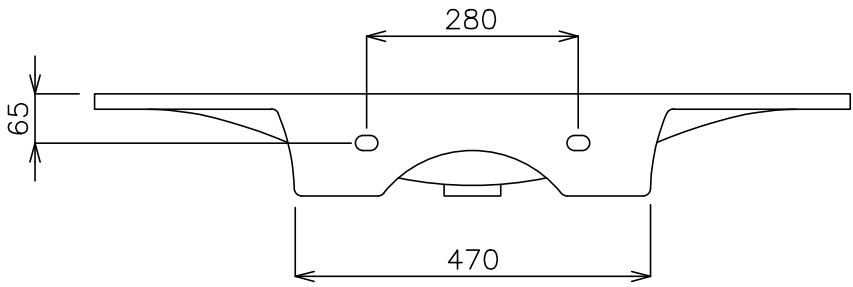
平面図



側面図



正面図



立面図

タイプ: 壁付け型

重量: 17kg

容量: 5.5L

オーバーフロー: なし

※排水栓は対応排水栓の固定タイプをご使用ください。

※壁付キットGI-FLAVABO(2本入別途)で壁に固定してください。

下地は商品本体を支えられるだけの強度を持たせてください。

取付位置には必ず現物合わせによるスミ出しを行ってください。

※焼成による寸法誤差が生じることがありますので、あらかじめご了承ください。

【対応排水栓】

商品名	品番
セラミック皿排水栓(白光沢)	GIW-AF0015(別途)
セラミック皿排水栓(白マット)	GIW-AF0015.12(別途)
クローム皿排水栓	NCG-SKN330.01(別途)



品番 GIW-90400.12

名称 デラーノ・ウォール

単位 mm

日付 SCALE 製図 検図

24.09.18 S=1:10 小野